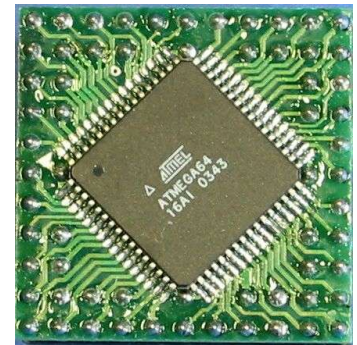
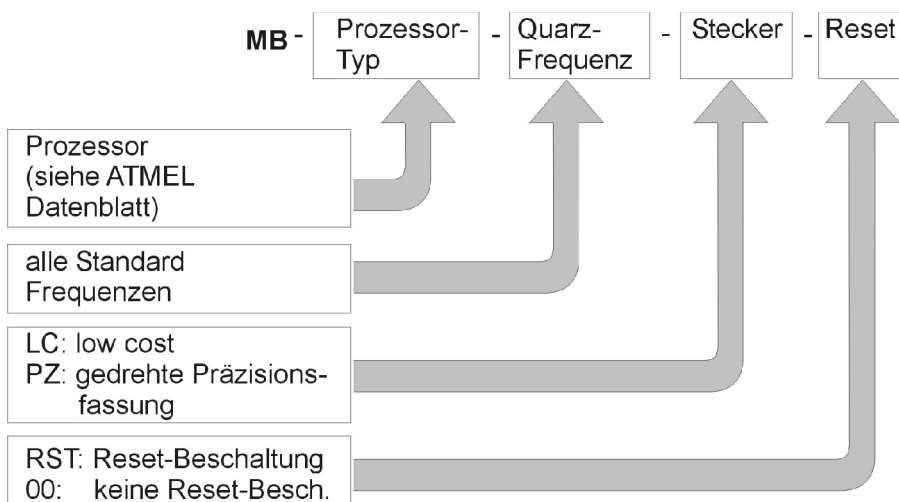


- Für ATMEGA 64, 128 und AT90CAN128 Controller im TQFP-64 Gehäuse lieferbar
  - Alle Anschlüsse des Prozessors sind auf Kontakte geführt
  - Mit und ohne Quarz und Resetbeschaltung auf der Rückseite der Platine verfügbar
  - Ähnliches Modul mit ISP und JTAG Schnittstelle verfügbar
  - Mit gedrehten oder low cost Kontakten verfügbar
  - Spezialfassungen für die Version mit gedrehten Kontakten verfügbar
- Abmessungen: 28x 28 mm



**Bestelloptionen:**



**Preliminary  
Datasheet**

Die Module können auch mit Ihrer Firmware geliefert werden.



Abbildung 1 Ausführung mit LowCost und Präzisions-Kontakten

DS-MT-MB64128-V120



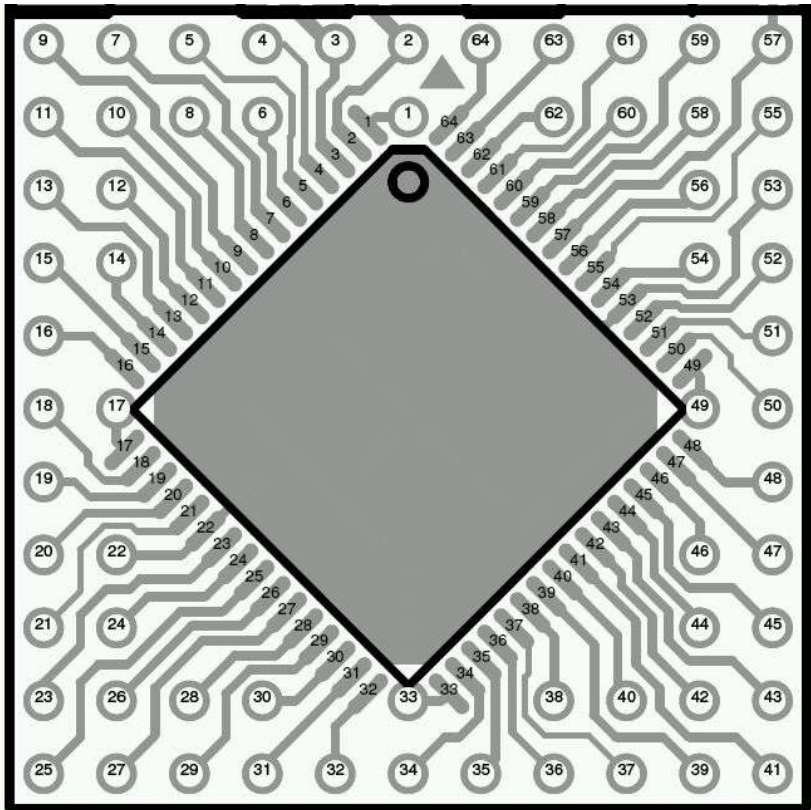


Abbildung 2 Anschlussbelegung des Moduls

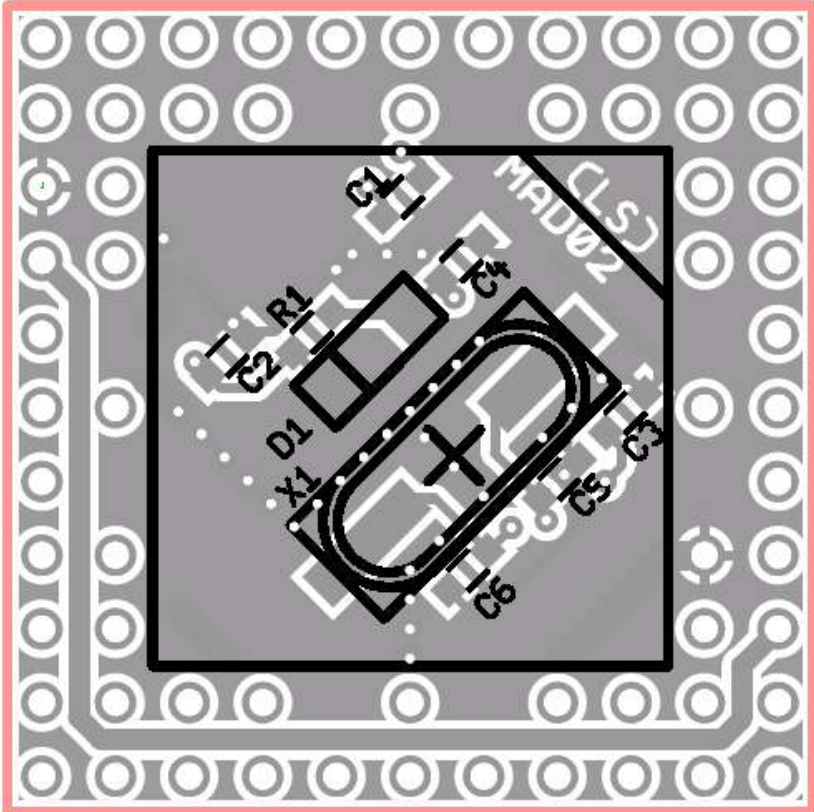


Abbildung 3 Bestückungsplan Lötseite

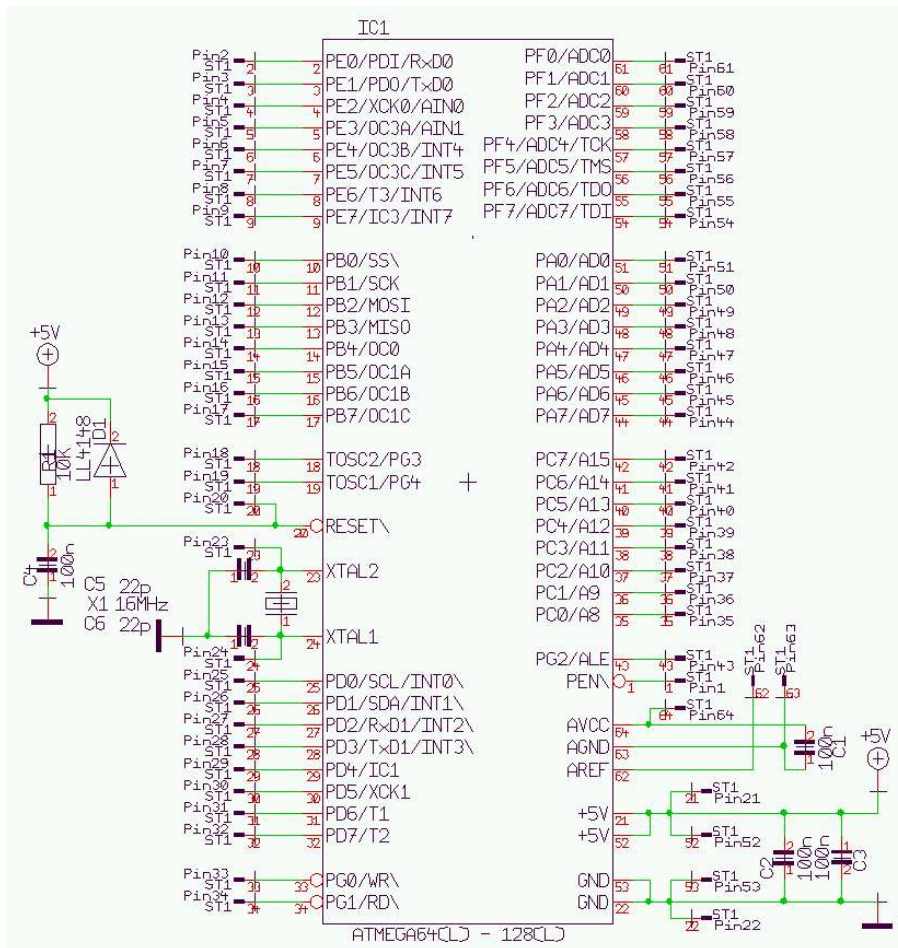


Abbildung 4 Schaltplan